



 **wacebo**

## TAVOLO INTERATTIVO

43" 4K UHD - 32 Tocchi simultanei

Attrezzature digitali innovative, calibrate sulla base delle diverse tappe di sviluppo infantile per la crescita delle abilità e del linguaggio

Certificazioni:

- REACH - 1907/2006
- ErP - Direttiva 2009/125/CE
- CE
- WEEE Directive 2012/19/EU

Compatibile con

**Engine**   
STEM & ROBOTICA





Compatibile con



STEM Education è l'ultima tendenza nella scienza pedagogica. I set Engine abbinati ai tavoli interattivi Wacebo aiutano i bambini a sviluppare le loro capacità cognitive, sociali e motorie attraverso i giochi divertenti e creativi.





# TAVOLO INTERATTIVO

43" 4K UHD - 32 Tocchi simultanei

 wacebo

Design esclusivo, comodo & sicuro

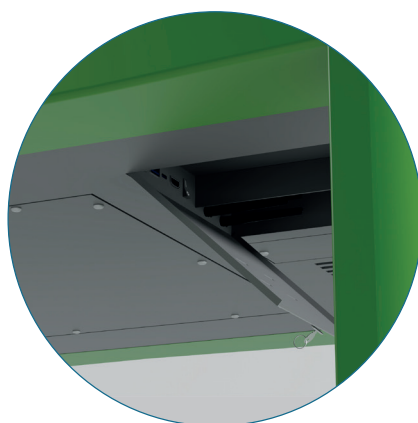
 android 11



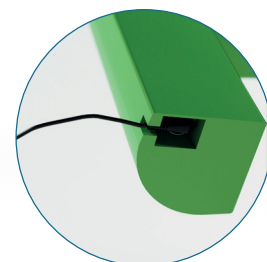
Resistente alla  
caduta dei  
liquidi



## PRATICITÀ & FUNZIONALITÀ

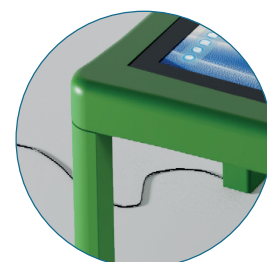


Apposito vano con serratura a **chiave** per l'alloggiamento di porte video/dati, nr.4 antenne e **Interruttore ON/OFF** per evitare spegnimenti accidentali.



## SICUREZZA

Alimentazione elettrica integrata sotto la gamba per evitare il contatto diretto con fili corrente.



## DESIGN ERGONOMICO

Tavolo in **legno verniciato**, **angoli smussati** per evitare di ferire in caso di cadute accidentali in aula.



Compatibile con



Interfaccia **semplificata**  
**personalizzabile** con le  
app che preferisci!







# Engine

## Soluzione completa: STEM & Robotica

STEM Education è l'ultima tendenza nella scienza pedagogica. Il curriculum STEM si basa sul principio di istruire gli studenti in 4 discipline principali - Scienza, Tecnologia, Ingegneria e Matematica - con un approccio creativo interdisciplinare e di problem solving.



Codice prodotto: E16.1



### STEM & ROBOTICA

- **Hanbook** per introduzione alla robotica, applicazioni e storia della robotica
- **Lessons plans** con linee guida per gli insegnanti
- **Models Library** con 98 modelli sperimentali e istruzioni per la costruzione

## Software KEIRO

e manuali di istruzioni per metodi di programmazione e interfaccia

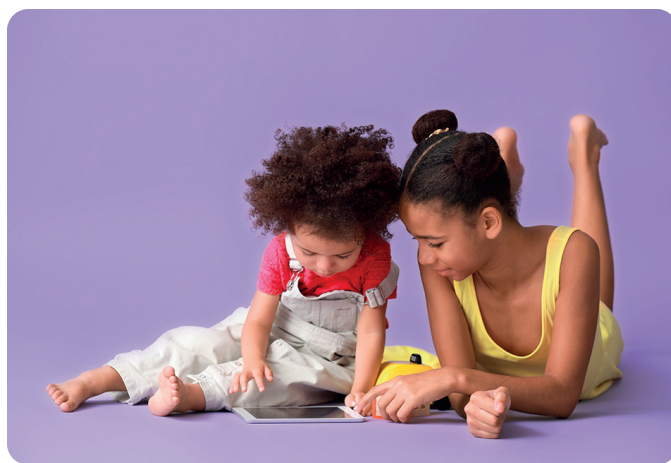






## Smart tales

Smart Tales è una libreria ricca di **storie animate e giochi interattivi** per **stimolare la creatività dei più piccoli**, imparare valori sani e avvicinarsi alle materie STEM (Scienze, Tecnologia, Ingegneria e Matematica).  
**Per bambini dai 3 anni in su.**



## App educative per bambini e ragazzi

App create da un team di professionisti ed esperti di apprendimento, **giochi dedicati ai più piccoli che contengono filastrocche inedite** che portano i bimbi a **scoprire nuovi mondi e ad imparare sempre di più**. Dall'area dedicata sarà possibile **verificare i progressi effettuati dai vostri bambini**.

Licenza 1year inclusa.





Compatibile con



## SPECIFICHE TECNICHE

Tocchi supportati	Fino a 32 tocchi simultanei
Dimensione schermo	43"
Display	IPS Direct LED
Risoluzione	4k UHD 3840 × 2160 pixel
Touch Resolution	32.768 × 32.768
Profondità colori	1.07b (10bit)
Sistema operativo	Android 11
Cpu	Quad core ARM Cortex - A55
Ram	4GB DDR4
ROM	32 GB
Bluetooth	5.0 integrato
Dimensioni	129 × 87,5 x H 58 cm
Peso	85 kg

### PORTE DATI/VIDEO



USB x1



Wi-Fi



Type-c x1



RJ45 x1



Bluetooth



HDMI-in x1







Viale Gianluigi Bonelli, 40 | 00127 Roma (RM) | ITALIA  
Tel. (+39) 06.98383431 | Fax (+39) 06.98383432  
[commerciale@waceboeurope.com](mailto:commerciale@waceboeurope.com) | [www.waceboeurope.com](http://www.waceboeurope.com)

distributed by

